

Autamme täyttämään vesihuoltolain vaatimukset

Laatimamme klooraus- ja huuhtelusuunnitelma täydentää vesilaitoksille pakollista varautumissuunnitelmaa kriisitilanteita varten:

- ✓ Verkoston vesimäärän laskenta ja klooraussuunnitelmakartan muokkaus AutoCad-ohjelmistolla.
- ✓ Kloorauspisteiden ominaisuuksien kartoitus ja soveltuvuus kloorauksen tai huuhtelun toteutukseen
- ✓ Tarvittaessa kaivon varustaminen soveltuvaksi klooraukseen tai huuhteluun

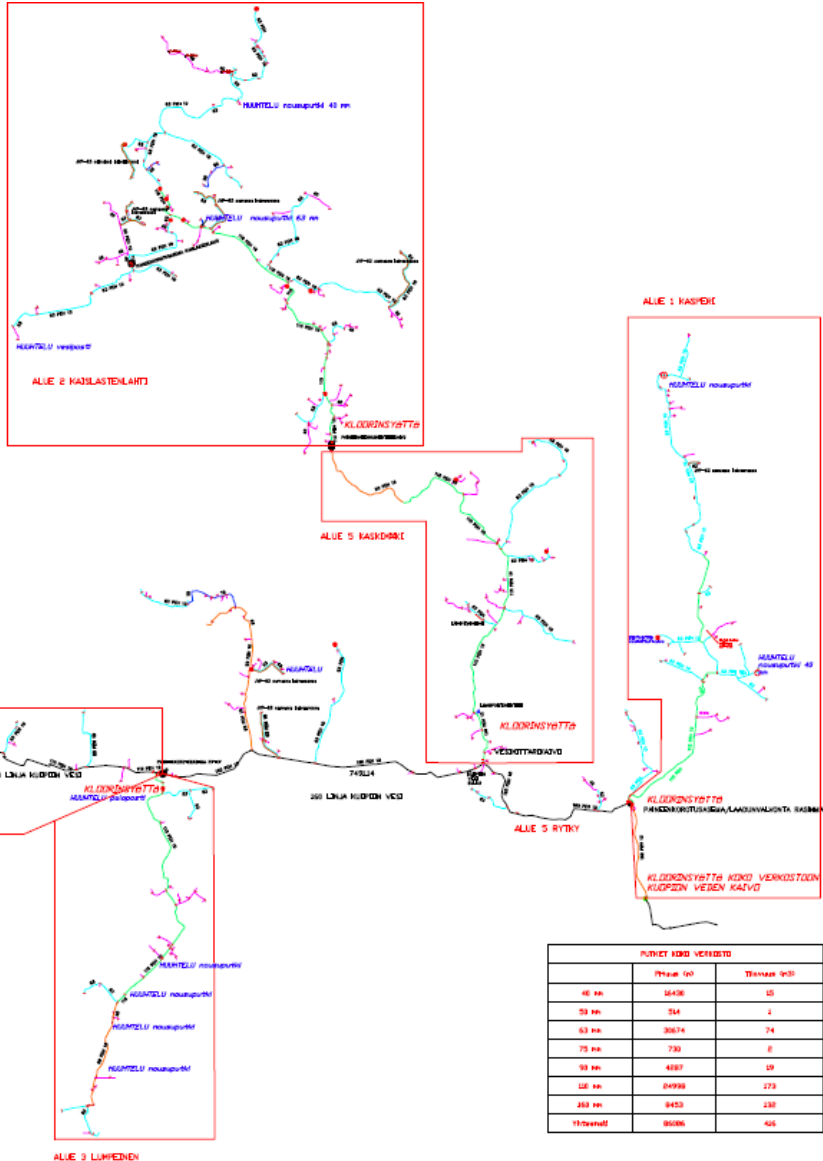
3.5.2017



Varautumissuunnitelmaa täydentävä

Klooraus- ja huuhtelusuunnitelma

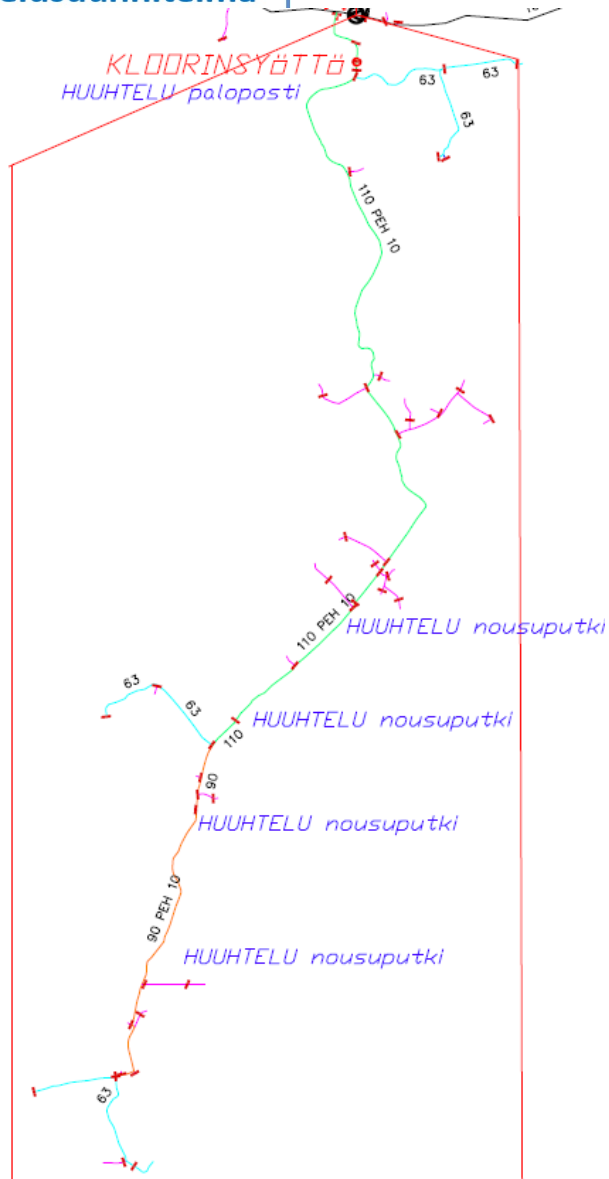
Esimerkkikohde: Haminalahden vesihuolto-osuuskunnan klooraus- ja huuhtelusuunnitelma



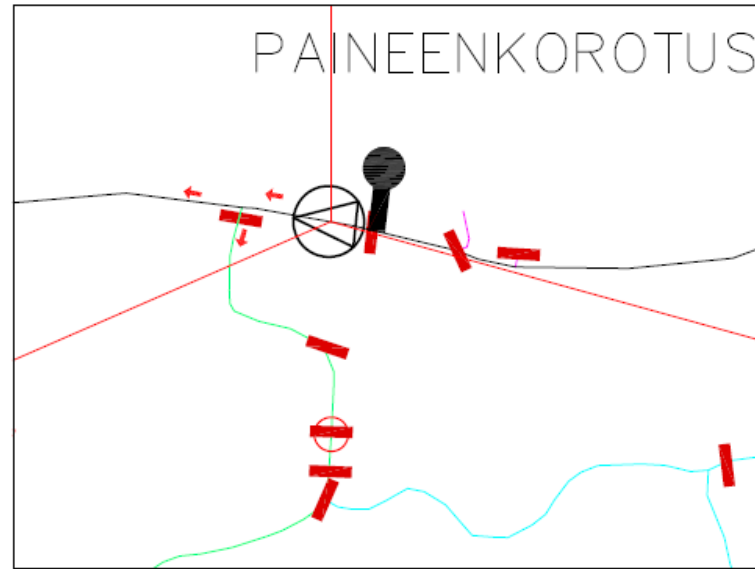
	Pituus (m)	Tilavuus (m ³)
40 mm	16430	15
50 mm	514	1
63 mm	30674	74
75 mm	730	2
90 mm	4287	19
110 mm	24998	173
160 mm	8453	132
Yhteensä	86086	416

Varautumissuunnitelmaa
täydentävä

Klooraus- ja huuhtelusuunnitelma



Esimerkkikohde: Kloorauksen toteutus paineenkorotusasema



PUTKET Alue 3 Luppelnen			KLOORAUKSEN TOTEUTUS Luppelnen PAINEENKOROTUSASEMA RYTKY	
	Pituus (m)	Tilavuus (m ³)	Osote	
40 mm	1400	1,40	Virtaama m ³ /h max	6 (huonkun virtaus nydts Ilomäen alueelle)
50 mm				
63 mm	2056	7	Verkoston täyttöpalka maksimivirtauksella (h)	6
75 mm				
90 mm	1185	6		
110 mm	2969	21		
160 mm			Huoniot	Kalvon vesinittarissa hetkellisen virtauksen laskenta
Yhteensä	7610	33		

Varautumissuunnitelmaa
täydentävä

**Klooraus- ja
huuhtelusuunnitelma**

Esimerkkikohde: Kloorauksen toteutus paineenkorotusasema

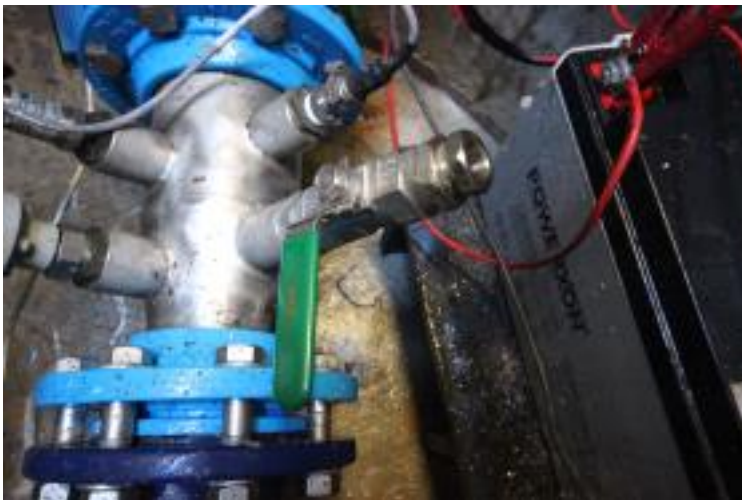
Kaivon ympäristö



Kaivon sisäosa



Kloorausyhde, Yhde ½" SK



Kaivon sähköistys: Kaivo verkkovirrassa